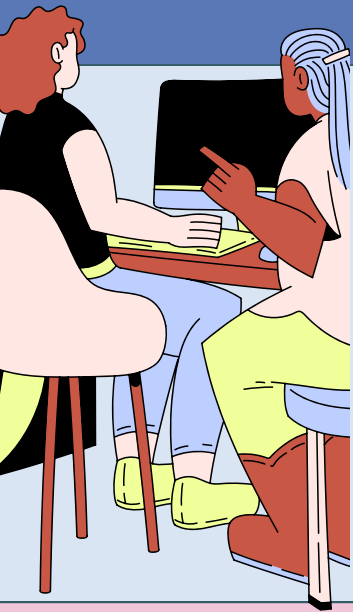


Help ons afstuderen en doe mee aan ons onderzoek over contact tussen dove en slechthorende personen!



Hallo! Wij zijn Elise en Britt, twee studenten van de Universiteit Gent. Voor onze masterproef onderzoeken we het thema **'peer support bij dove en slechthorende kinderen en jongeren'**. Hiervoor zijn we nog op zoek naar enthousiaste participanten die ons te woord willen staan in een interview.

Wie zoeken we?

- **Professionals:** audiologen, psychologen, leerkrachten, belangenbehartigers, sociaal werkers, experts... Iedereen die werkt met dove of slechthorende personen en hierover inzichten kan delen.
- **Jongeren (18-25 jaar):** Wil je terugblikken op jouw ervaringen met lotgenotencontact, waar je noden of kansen ziet en wat dit voor jou betekend heeft?
- **Ouders:** We horen ook graag hoe jullie het belang en de impact van lotgenotencontact voor jullie kinderen ervaren.

Wat houdt het in?

Een gesprek van ongeveer een uur waarin we vragen stellen over hoe lotgenotencontact wordt georganiseerd, welke noden en kansen er zijn, de invloed op identiteit, sociaal-emotioneel welbevinden en sociale inclusie

Waar en wanneer?

- **Waar:** Online of op een locatie naar keuze
- **Wanneer:** In de periode januari-februari 2025

Interesse?

Wij zouden het geweldig vinden als je wilt deelnemen! Laat je gegevens achter via onderstaande [link](https://forms.gle/vzjwo8si72X12cRs8) of scan de QR-code. We nemen snel contact met je op.

<https://forms.gle/vzjwo8si72X12cRs8>

